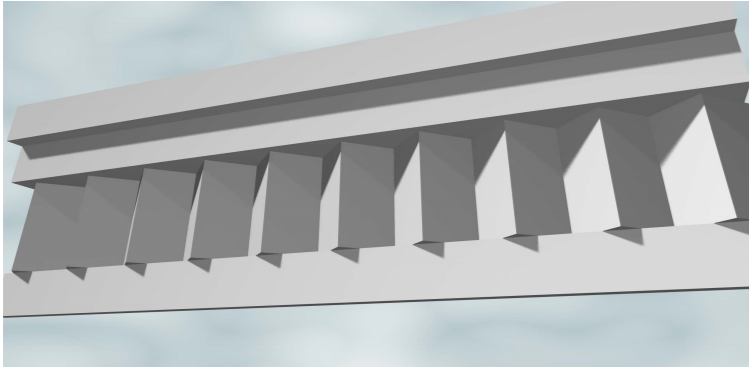


POZNÁMKY

Atypický polystyrenový profil, fasádní barva bílá, hladká
Ozdobné prvky na fasádě jsou vyrobeny z polystyrénového jádra EPS 150, které jsou potaženy disperzní stěrkovou hmotou. Profily jsou lepeny a kotveny dle montážního postupu.
Plocha prvků se opatří penetračním nátěrem a následným flexibilním nátěrem ve dvou vrstvách

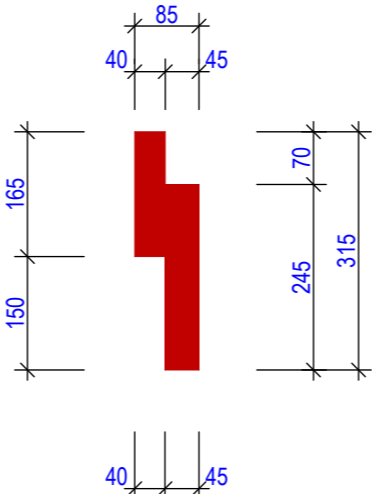
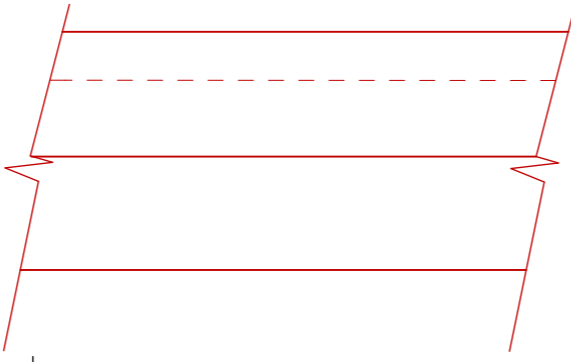
Před zadáním výroby prvků x7 prověřit sklon střechy a šířku štítů


PERSPEKTIVNÍ POHLED NA x5



x61:10

65,40 m´



Zodpov.projektant	Vypracoval	Kreslil	 A E D s.r.o. Architektonická a projektční kancelář, Lanzhotská 3448/2, 690 02 Břeclav Tel. 774 03 03 30, 530 502 440 tucek@tprojekt.cz, www.tprojekt.cz	
ing. Tuček	Gálová	Gálová		
Investor				
Správa železniční dopravní cesty, Dlážděná 1003/7, 110 00 Praha				
Stavba	Rekonstrukce a optimalizace budovy žst. Hrušovany nad Jevišovkou		Formát	4A4
Objekt	SO 02 Rekonstrukce výpravní budovy		Datum	12/2017
Obsah výkresu	Detaily fasády x4, x5, x6, x7		Stupeň	DPS
			Zak. číslo	17/2017
		Měřítko	Číslo výkresu	
		1:10,1:15	2.1.2.15	